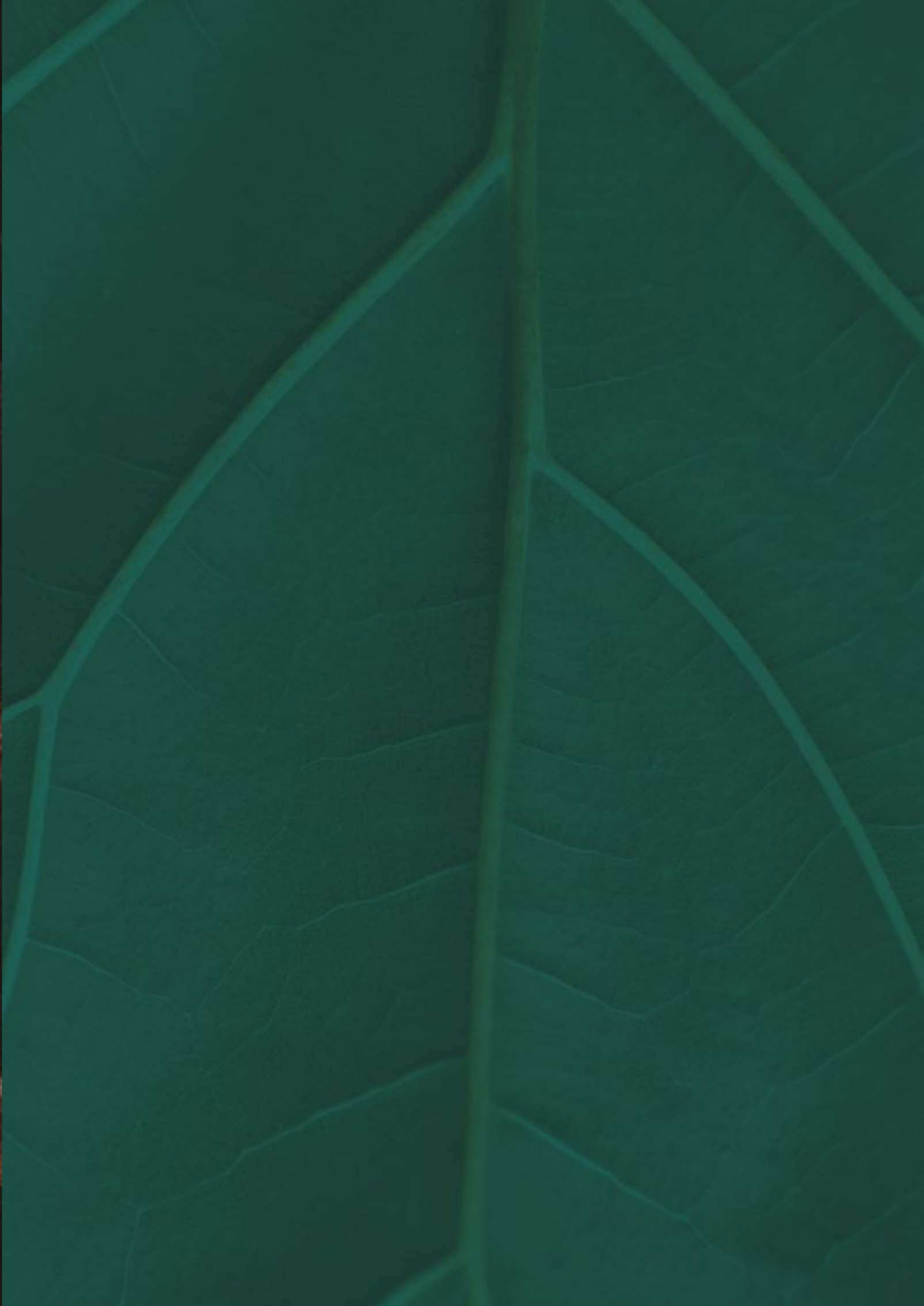




RESERVA

*Raíces*

Um lugar para cultivar memórias e colher felicidade.



# Seu novo lar, suas raízes, seu futuro.



Escolher um lugar para chamar de seu é um desejo intrínseco a todo ser humano. E as suas raízes são parte essencial para se obter essa conquista. Por isso, temos sempre que buscá-las.

Esse lugar pode ser um estado de espírito, um encontro com pessoas queridas ou um espaço físico. São esses elementos que nos motivam a falar sobre o mais novo condomínio residencial da **Lofts Incorporações: o Reserva Raíces.**

Raiz quer dizer base, local onde se está firmado  
O vento pode arrancar os frutos, as folhas, os galhos mais frágeis ou o caule, mas a raiz continua lá resistindo, ao máximo, às intempéries da vida.

O **Reserva Raíces** encarna perfeitamente esse conceito de lar, rua, bairro e cidade, pois são nesses ambientes que construímos nossos relacionamentos pessoais, sociais e profissionais.

Aqui, você e sua família terão a oportunidade de vivenciar o local e construir base sólida para continuar as narrativas de suas histórias.



Onde suas origens  
**encontram um novo lar.**

**Reserva Raíces.**

Onde cada novo dia é um  
reencontro com suas origens.

Um convite para viver em um  
lugar que celebra sua história  
e inspira seu futuro.



Este é um espaço cuidadosamente projetado por uma equipe integrada de arquitetos e engenheiros, todos empenhados em atender às diversas variáveis que definem o que é morar bem.

Embora tenha apenas 26 anos de emancipação, Luís Eduardo Magalhães, no oeste baiano, detém um dos maiores PIBs do estado da Bahia. Segundo dados do IBGE, foi no início da década de 80 que chegaram os primeiros desbravadores do cerrado baiano, oriundos em sua maioria do sul do Brasil. Esses aventureiros iniciaram o núcleo de povoamento, que em um curto período de tempo fincariam raízes sólidas e transformariam o cenário da região, contribuindo consideravelmente para a economia regional.

O **Reserva Raíces** anseia oferecer aos seus moradores um local onde se poderá fortalecer o plantio dessas raízes, através de valores baseados na família, no trabalho árduo que dá frutos fartos e na evolução pessoal de cada morador.

Aqui, compartilhamos áreas de convivência, integração, esportes e lazer com a família e os amigos.

Com traços de uma arquitetura contemporânea, genuinamente brasileira, criamos espaços sofisticados e atraentes. Projetamos residências com diferentes tipologias, oferecendo a possibilidade de escolha como um benefício adicional, ajudando na definição da estrutura que melhor atenderá às expectativas da nova morada.

Estamos confiantes de que a área de terra que trabalhamos está pronta para receber a semente de um sonho que, em breve, se transformará em raízes fortes, bem nutridas e regadas com os planos de evolução em família e em sociedade!

**Projetamos um lugar onde suas origens podem ser narradas, onde suas memórias podem ser lembradas e onde o sentimento de pertencimento à sua nova morada se fortalecerá em vínculos duradouros com raízes profundas.**

**Um elo poderoso com esta terra de progresso e prosperidade chamada Luís Eduardo Magalhães!**

Arquitetos:  
**Ana Cristina e  
Pablo Pacheco**



## Diferenciais exclusivos:

- Rede elétrica com cabeamento subterrâneo
- Rede de gás, drenagem e irrigação
- Ruas internas asfaltadas
- Sistema fotovoltaico para áreas comuns
- Piscinas adulto e infantil aquecidas



Vista aérea



Fachada Salão de Festas



Salão de Festas



Salão de Jogos | Gamer



Salão de Festas

**DIFERENCIAIS  
EXCLUSIVOS:**

**Piscinas adulto  
e infantil aquecidas.**



Piscina Adulto | Spa



Piscina Infantil | Ofurô



Barbecue



Espaço Gourmet

## Espaço gourmet completo.

Espaço gourmet, Barbecue e Roda de fogo: onde memórias são criadas ao redor da mesa.



Roda de Fogo





Parque Infantil

Parque infantil seguro e Brinquedoteca equipada: **onde a infância floresce e as memórias mais felizes nascem.**



Brinquedoteca



Quadra de Beach Tennis



Quadra de Tênis



Apoio Quadra

O **Reserva Raíces** oferece Quadras de tênis, beach tennis e poliesportiva, complementadas por um Espaço gourmet exclusivo onde momentos especiais se transformam em memórias para toda a vida.



Quadra Poliesportiva





**Sua saúde em primeiro lugar.**

Encontre o equilíbrio perfeito entre um treino revigorante e a tranquilidade de um ambiente projetado para o seu bem-estar.



Praça Fitness





Pilates

# Tudo ao seu alcance.

Sala de pilates, Mini market e Apoio pet: **comodidades que simplificam sua vida.**



Sala Multiuso (Mini Market)



Apoio Pet e Pet Place

# Casas com infraestrutura completa:

- Infraestrutura (tubulação seca) para instalação de carregador veicular
- Infraestrutura (tubulação seca) para instalação de sistema fotovoltaico
- Muros divisórios entre as casas
- Rede de gás com medição individual
- Pré-instalação para boiler e ar-condicionado

## Casa Térrea

45 unidades

Área construída: 176,58m<sup>2</sup>

Terreno a partir de 315m<sup>2</sup>



Perspectiva da rua Casa Térrea



Perspectiva da rua Casa Duplex

# Casa Duplex

35 unidades

Área construída: 234,09m<sup>2</sup>

Terreno a partir de 258m<sup>2</sup>

# Casa Térrea

- 3 suítes - 1 com closet
- Sala de estar, jantar e gourmet integrados
- Cozinha
- Lavabo
- 2 acessos laterais
- Garagem coberta para 2 veículos



Fachada Casa Térrea - Opção 01



Fachada Casa Térrea - Opção 02



Fachada Casa Térrea - Opção 03

# Casa Duplex

- 4 quartos, sendo 3 suítes - 2 com closet
- Estar íntimo
- Home office
- Sala de estar, jantar e gourmet integrados
- Banheiro social
- 2 acessos laterais
- Garagem coberta para 2 veículos



Fachada Casa Duplex - Opção 01



Fachada Casa Duplex - Opção 02



Fachada Casa Duplex - Opção 03

# Casa Térrea



Piscina Imagem ilustrativa da casa decorada



Living



Living

# Casa Duplex

Dois pavimentos de conforto e sofisticação para sua família crescer.



# Casa Térrea



Suíte Master



Suíte 01

**Quartos amplos e aconchegantes:**  
o refúgio perfeito para recarregar as energias.



Suíte 02

# Casa Duplex



Quarto



Suíte 02



Suíte 03



Suíte Master

# Casa Térrea

**TERRENO**  
a partir de **315 m<sup>2</sup>**  
Área construída:  
**176,58m<sup>2</sup>**



# Casa Duplex

**TERRENO**  
a partir de **258 m<sup>2</sup>**  
Área construída:  
**234,09m<sup>2</sup>**

11,20m

6,40m

JARDIM  
área livre:  
11,20m x 6,40m

Sala de Jantar

Gourmet

Sala de Estar

Quarto 01

SALA DE ESTAR /  
GOURMET / JANTAR  
56,12m<sup>2</sup>

QUARTO 01  
12,16m<sup>2</sup>

SANIT. 01  
4,24m<sup>2</sup>

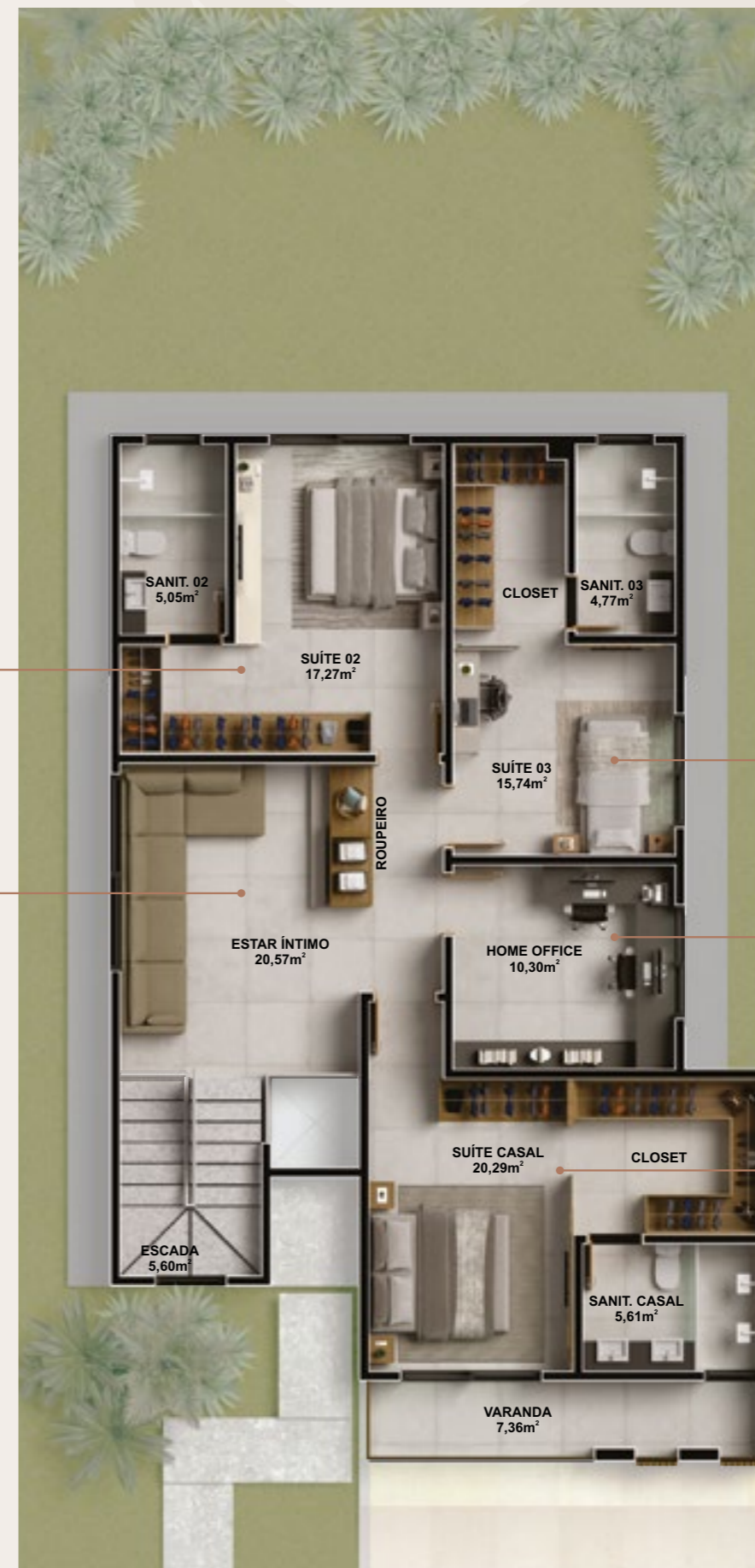
ÁREA DE  
SERVIÇO.  
7,69m<sup>2</sup>

HALL  
6,04m<sup>2</sup>

GARAGEM  
33,13m<sup>2</sup>

Garagem

1º PAVIMENTO



Suíte 02

Suíte 03

Estar Íntimo

Home Office

Suíte Casal

SANIT. 02  
5,05m<sup>2</sup>

CLOSET

SANIT. 03  
4,77m<sup>2</sup>

SUÍTE 02  
17,27m<sup>2</sup>

SUÍTE 03  
15,74m<sup>2</sup>

ESTAR ÍNTIMO  
20,57m<sup>2</sup>

HOME OFFICE  
10,30m<sup>2</sup>

SUÍTE CASAL  
20,29m<sup>2</sup>

CLOSET

ESCADA  
5,60m<sup>2</sup>

SANIT. CASAL  
5,61m<sup>2</sup>

VARANDA  
7,36m<sup>2</sup>

2º PAVIMENTO

## INFRAESTRUTURA

- Rede elétrica com cabeamento subterrâneo
- Paisagismo completo
- Irrigação automatizada
- Pavimentação em asfalto
- Sistema fotovoltaico para fornecimento de energia das áreas comuns
- Rede de gás
- Rede de esgoto
- Rede de drenagem
- 46 vagas de estacionamento para visitantes
- Poço artesiano para irrigação
- Piscinas aquecidas e área comum entregue equipada

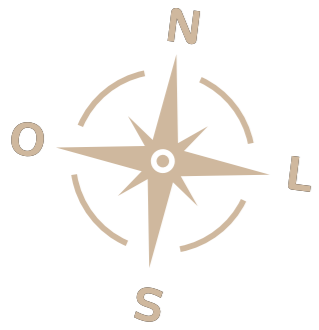
Perspectiva ilustrada da IMPLANTAÇÃO.  
Imagem meramente ilustrativa.

# Implantação

## LAZER COMPLETO

- 01 Portaria, Administração e Delivery
- 02 Salão de festas
- 03 Salão de jogos e Espaço gamer
- 04 Roda de fogo
- 05 Área gourmet e Espaço barbecue
- 06 Piscina adulto com deck molhado
- 07 Piscina infantil com deck molhado e ofurô
- 08 Chuveirão
- 09 Deck amplo com daybed
- 10 SPA
- 11 Depósito para piscina
- 12 Brinquedoteca
- 13 Parque infantil
- 14 Apoio quadras e churrasqueira
- 15 Quadra poliesportiva
- 16 Quadra de tênis
- 17 Quadra para esportes de areia (Beach Tennis)
- 18 Academia ampla
- 19 Praça fitness
- 20 Pilates
- 21 Sala multiuso (Mini market)
- 22 Depósito de material de limpeza
- 23 Área de apoio aos funcionários
- 24 Estacionamento de motos/bicicletas para funcionários
- 25 Pet place e Apoio pet
- 26 Casa de gás e resíduos, com depósito
- 27 Subestação

**Todas as áreas comuns serão entregues equipadas e mobiliadas.**



2ª etapa

1ª etapa



- Casa Térrea
- Casa Duplex



# Localização

**Reserva Raíces.**  
Cultivando laços  
para você  
viver melhor.

Localização estratégica  
com acesso rápido às  
principais vias, comércio  
e serviços da cidade.

**Viva onde tudo está  
ao seu alcance.**

Rua Tom Jobim, 1263  
Jardim Paraíso  
Luís Eduardo Magalhães/BA  
CEP: 47.855-724





RESERVA  
**Raices**

Praça do Avião

Avenida Tancredo Neves

Clube Rio de Pedras

Escola Start Anglo LEM

Condomínio Pedra dos Sonhos

Condomínio Quinta do Paraíso

Condomínio Soya

# Inovando o amanhã, construindo o hoje.

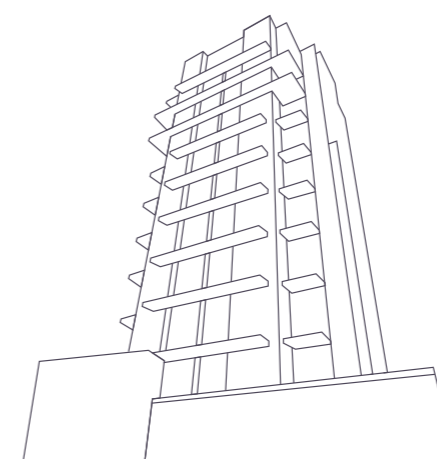
**LOFTS**  
INCORPORAÇÕES

Conheça alguns dos nossos  
empreendimentos de sucesso.

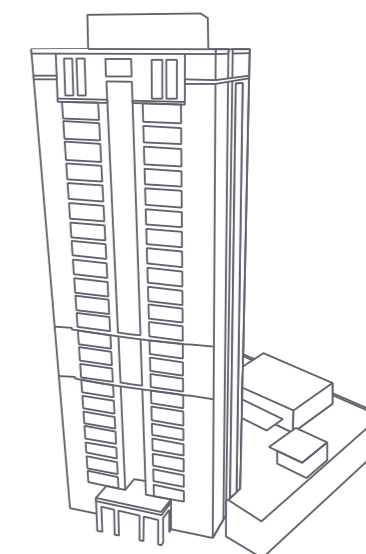
Somos uma incorporadora dedicada a criar estruturas que eternizam momentos. Somos a ponte que transforma o imaginário em espaços concretos, com criatividade e inovação. Promovemos segurança, valorização financeira, perpetuidade, precisão e inspiração.

Nossa abordagem disciplinada e transparente garante que cada detalhe seja cuidadosamente planejado, resultando em ambientes únicos que abraçam as necessidades e aspirações de nossas famílias.

**Residencial Maison Blanche**  
2012  
Condomínio  
Indaiatuba/SP



**Loft Park Ibirapuera**  
2005  
Torre Residencial  
São Paulo/SP



**Majestic**  
2015  
Torre Residencial  
Indaiatuba/SP

**The Diplomat Office & Mall**

2015  
Torre Comercial  
Indaiatuba/SP



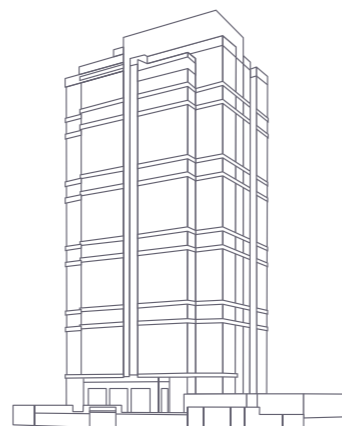
**Reserva Lumiere**

2022  
Condomínio  
Feira de Santana/BA



**Reserva Luiza Tomaselli**

2024  
Torre Residencial  
Indaiatuba/SP

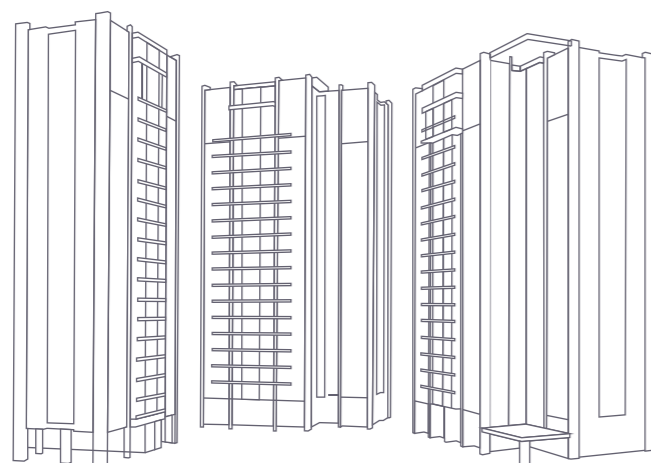


**Reserva Dual**

2026  
Condomínio  
Feira de Santana/BA



Acesse o nosso site e conheça todos os nossos empreendimentos.



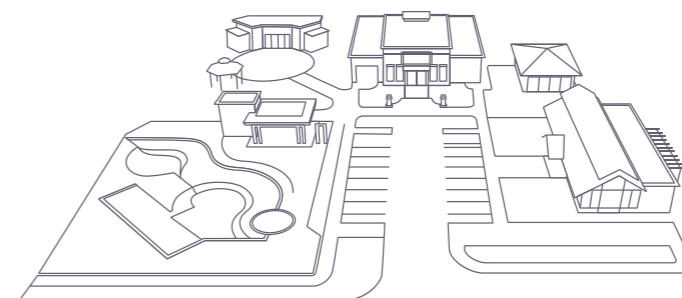
**The Park View**

2018  
Torre Residencial  
Indaiatuba/SP



**Reserva Evo**

2024  
Condomínio  
Feira de Santana/BA



**Reserva Jardim Botânico**

2025  
Condomínio  
Feira de Santana/BA



RESERVA  
**Raíces**

Projeto Arquitetônico



Realização



Apoio



Informamos que todas as características e imagens deste empreendimento, contidos nesta peça publicitária, tem caráter meramente ilustrativo e promocional por se tratar de um bem a ser construído. Todas as ilustrações são representações artísticas, podendo sofrer alterações de cor, textura, acabamento e composição. Os acessórios ilustrados aqui não são parte do contrato. Os móveis e equipamentos que integram as áreas comuns do condomínio encontram-se listados no memorial descritivo específico. REGISTRO DE INCORPORAÇÃO - Matrícula Nº 71.902 - Cartório de Registro de Imóveis, Títulos e Documentos e Cíveis das Pessoas Jurídicas de Luís Eduardo Magalhães, Estado da Bahia.